

Autotransfuzie v České republice v roce 2011

Masopust J.

Krajská zdravotní, a.s. - Masarykova nemocnice v Ústí nad Labem, o. z.

Dotazníkem „Autotransfuzie“ bylo obesláno 78 zdravotnických zařízení (ZZ), odpověď zaslalo 75 ZZ, u 3 ZZ byly získány údaje (odběry) z ročního výkazu o činnosti ZZ. Statistika zahrnuje více jak 99 % předoperačních autologních odběrů provedených v ČR. Procento pokrytí výkonů akutní normovolemické hemodiluce a perioperačního sběru krve nelze přesně stanovit.

Výsledky jsou uvedeny v tabulkách a grafech.

Diskuse a závěr. Z autologních odběrů v ČR převládá předoperační autologní odběr (PAO), počet PAO ve srovnání s rokem 2010 poklesl o 8,4 %. Autologních aferéz provádějí 3 pracoviště, z toho větší část (trombocytaferézy)

pro lokální účely. Počet akutních normovolemických hemodilucí (ANH) a manuálních perioperačních sběrů krve (PSK) je srovnatelný s rokem 2010, počet přístrojových PSK se zdvojnásobil. Nejvíce PAO v přepočtu na počet obyvatel se provádí v Olomouckém, Jihomoravském a Moravskoslezském kraji. Využitelnost autologních transfuzních přípravků je srovnatelná s rokem 2010 a je poměrně vysoká. Sporná je indikace autologní plazmy. Autotransfuzie nadále zůstávají nedílnou součástí hemoterapie v ČR.

Poděkování: Děkuji všem kolegyním a kolegům za spolupráci.

Tab. 1. Autotransfuzie v České republice v roce 2011 – odběry.

TYP ODBĚRU	POČET ODBĚRŮ/POČET ZZ (n)					
	celkem	n	děti	n	těhotné	n
PK	14998	78	7	4	-	-
erythrocytaferéza	6	2	-	-	-	-
trombocytaferéza	10	1	-	-	-	-
plazmaferéza	-	-	-	-	-	-
jiné	-	-	-	-	-	-
ANH	3209	8				
PSK přístrojová	669	9				
PSK manuální	2945	10				
testy	HIV	HBsAg	HCV	syfilis		
pozitivity	0	9	7	8		
% z PAO	0	0,060	0,047	0,053		

Vysvětlivky: PK = plná krev; ZZ = zdravotnické zařízení; ANH = akutní normovolemická hemodiluce; PSK = perioperační sběr krve; PAO = předoperační autologní odběr

Tab. 2. Autotransfuzie v České republice v roce 2011 – transfuzní přípravky.

TYP TP	Počet vyrobených jednotek (celkem)	Z toho vyrobeno z převzatých odběrů	TYP TP	Počet vyrobených jednotek (celkem)	Z toho vyrobeno z převzatých odběrů
PK	6437	332	PA	-	-
EBR	8367	1502	TB	-	-
ERD	2	-	TA	10*	-
E	-	-	EA	4	-
Plazma z PK	7279	1211	ostatní	-	-
TP	spotřebováno (jednotky)	nepodáno (jednotky)	%		
Erythrocyty + PK	9270	2892	23,8		
Plazma	3583	2136	37,3		
Celkem	12 853	5028	28,1		

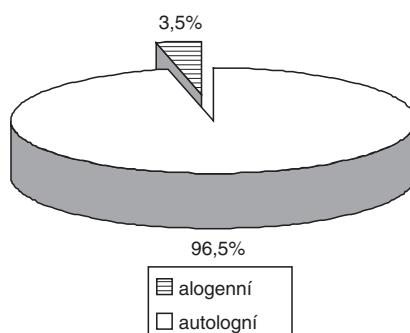
Vysvětlivky: TP = transfuzní přípravek; PK = plná krev; EBR = erythrocyty bez buffy-coatu resuspendované; ERD = erythrocyty resuspendované de leukotizované; E = erythrocyty; PA = plazma z aferéz; TB = trombocyty z buffy-coatu; TA = trombocyty z aferéz; EA = erythrocyty z aferéz; spotřebováno = zahrnuje všechny přípravky s obsahem erythrocytů spotřebované v krevních skladech ZZ, které se účastnily dotazníkové akce; chybějící údaje u ZTS, jejichž data byla získána z Ročního výkazu o činnosti ZZ; *pro lokální stomatologické použití

Tab. 3. Záchyt pozitivit v povinných mikrobiologických testech u dárců krve a krevních složek v roce 2011.

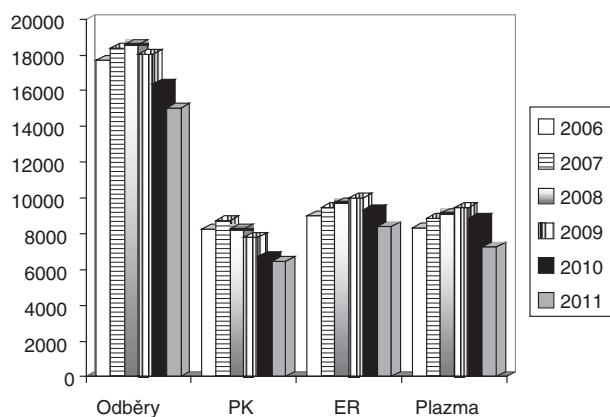
odběry	HIV+	HBsAg+	HCV+	TP+
alogenní opak.*	0,003	0,015	0,010	0,010
prvodárci*	0,04	0,26	0,59	0,14
autogenní (PAO)	0	0,60	0,47	0,53

Vysvětlivky: záchyt pozitivit je uveden v promilích; HIV = protilátky a antigen HIV; HCV = protilátky (a event. antigen) HCV; TP = protilátky proti původci syfilis; + = pozitivita potvrzená konfirmačními testy (jedná se o počet pozitivně konfirmovaných dárců z celkového počtu vyšetřených vzorků); *nezahrnutí dárci z plazmaferetických odběrových středisek

Graf 1. Podíl autogenních odběrů plné krve na celkovém počtu odběrů plné krve v roce 2011

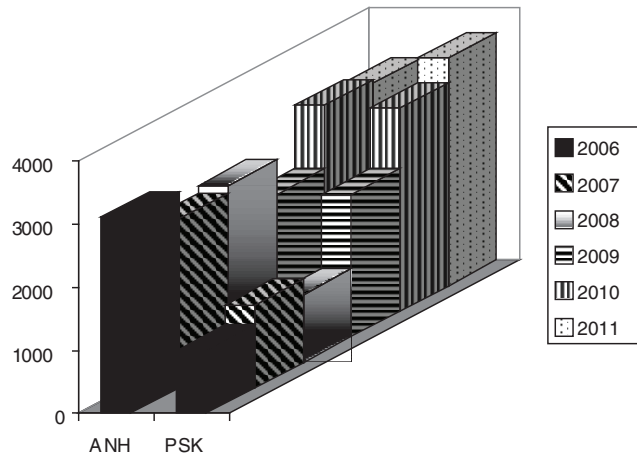


Graf 2. Předoperační autogenní odběry v letech 2006 až 2011



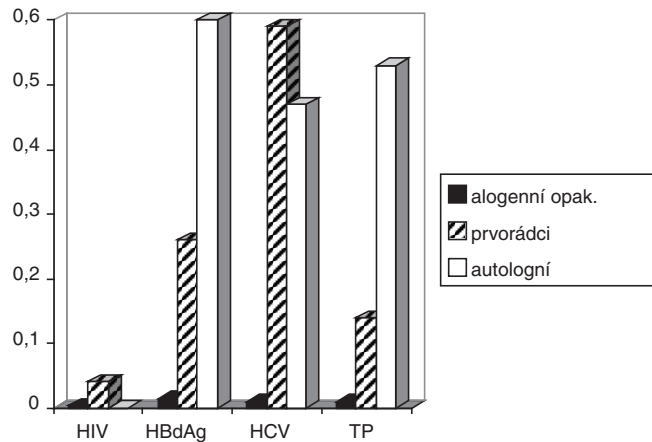
Vysvětlivky: odběry = počet provedených předoperačních odběrů autogenní plné krve; PK = počet vyrobených autogenních plných kreví; ER = počet vyrobených autogenních erytrocytových transfuzních přípravků; plazma = počet vyrobených jednotek autogenní plazmy

Graf 3. Další druhy autotransfuzí v letech 2006 až 2011



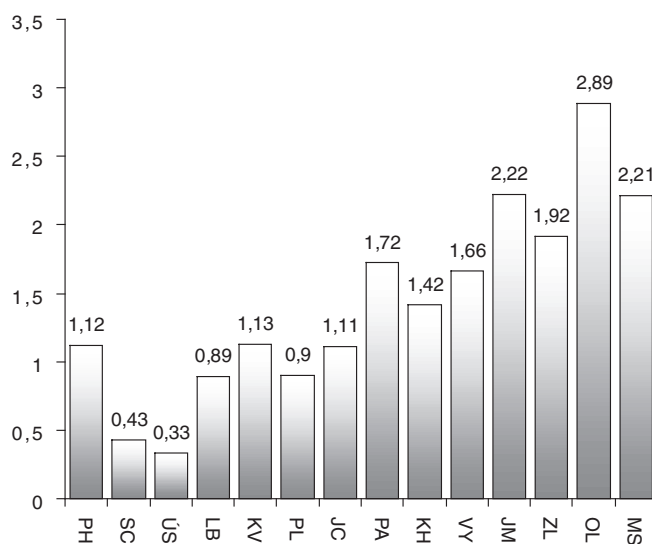
Vysvětlivky: ANH = akutní normovolemická hemodiluce; PSK = perioperační sběr krve

Graf 4. Záchyt pozitivit v povinných mikrobiologických testech v roce 2011



Vysvětlivky: jedná se o pozitivitu konfirmovanou v NRL; HCV = virus hepatitidy C; TP = protilátky proti původci syfilis; uvedeno v promilích

Graf 5. Počet provedených předoperačních autogenních odběrů v jednotlivých krajích v roce 2011 (na 1000 obyvatel)



Vysvětlivky: PH = Praha; SČ = Středočeský kraj; ÚS = Ústecký kraj; LB = Liberecký kraj; KV = Karlovarský kraj; PL = Plzeňský kraj; JČ = Jihočeský kraj; PA = Pardubický kraj; KH = Královéhradecký kraj; VY = kraj Vysočina; JM = Jihomoravský kraj; ZL = Zlínský kraj; OL = Olomoucký kraj; MS = Moravskoslezský kraj